

弘光科技大學

114 學年度第 1 學期

推廣營運處業務資訊



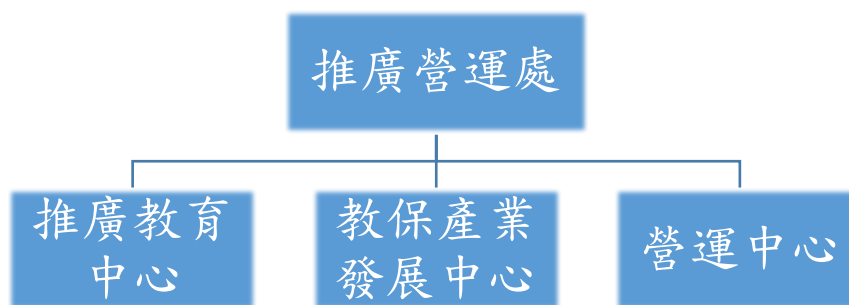
中 華 民 國 1 1 4 年 0 9 月 0 5 日

目 錄

壹、營運處組織及中心職掌	2
貳、推廣教育中心	4
參、教保產業發展中心	5
肆、營運中心	6

壹、營運處組織及中心職掌

一、組織圖



二、職掌及分

機

1. 推廣營運處

職稱	姓名	分機	工作內容
營運長	蔣芳如	6150	統籌推廣營運處所有業務。
秘書	謝麗雯	6158	督導推廣營運處所有業務。
約聘人員	楊麗燕	6157	負責推廣營運處行政相關業務。
約聘人員	陳柔鈞	5211	協助推廣營運處行政相關業務。

2. 推廣教育中心

職稱	姓名	分機	工作內容	
主任	曹皓雯	6163	統籌推廣教育中心所有業務。	
校本部	總監	陳雅雯	6151	督導推廣教育中心所有業務。
	約聘人員	楊麗燕	6157	1. 負責技能檢定業務執行。 2. 負責行政、總務管理。
	約聘人員	夏湘庭	6164	1. 負責技能檢定業務執行。 2. 負責行政業務執行。 3. 負責學分班業務執行。
	約聘人員	陳凱寧	6154	1. 負責政府委辦班企劃執行。 2. 負責非學分班等企劃執行。
	約聘人員	方思晴	6161	1. 負責政府委辦班企劃執行。 2. 負責非學分班等企劃執行。
	約聘人員	楊惠雯	6161	1. 負責政府委辦班企劃執行。 2. 負責非學分班等企劃執行。
	專案人員	陳鴻誼	6155	1. 協助政府委辦班企劃執行。 2. 協助非學分班等企劃執行。
	專案人員	黃羽詩	6155	1. 負責隨班附讀業務執行。 2. 協助政府委辦班企劃執行。 3. 協助非學分班等企劃執行。
	專案人員	吳燕環	6160	1. 協助技能檢定業務執行。 2. 協助委辦班、非學分班業務。 3. 負責實作教室及財產管理。

	專案助理	黃祁霽	6152	1.負責 TQC 證照業務執行。 2.協助各項行政業務執行。	
	專案助理	李芳瑤	6152	協助各項行政業務執行。	
長青學苑	總 監	陳威翰	04-24074600	督導長青學苑所有業務執行。	
	專案人員	鄧凱倫		負責長青學苑業務執行。	
社 區 大 學	總 監			陳威翰	督導大屯及海線社大所有業務執行。
	大 屯 社 大	主 任		陳威翰	督導大屯社大所有業務執行。
		專案人員		林彥良	負責大屯社大業務執行。
	專案人員	劉彥伯		負責大屯社大業務執行。	
海線社大	主 任	曹皓雯		04-26582246	督導海線社大所有業務執行。
	副 主 任	王睿晨			負責海線社大業務執行。
	專案人員	陳樂芹			負責海線社大業務執行。
	專案人員	李蕙君			負責海線社大業務執行。
	專案助理	林可筑	協助海線社大業務執行。		
	專案助理	陳筱婷	協助海線社大業務執行。		

3.教保發展產業中心

職稱	姓名	分機	工作內容
主任	廖瑞琳	5257	統籌教保中心所有業務。
約聘人員	陳柔鈞	5211	1.負責中心行政業務及財產管理。 2.負責各計畫行政統一窗口及資料彙整。

4.營運中心

職稱	姓名	分機	工作內容
總監/六路旅館經理	李芳	5108 5130	1.統籌營運中心所有業務。 2.實習旅館營運與管理 3.學生實習安排、執行與管理。
約聘人員	楊麗燕	6157	1.負責帳務處理。 2.負責禮品管理。
約聘人員	陳柔鈞	5211	1.負責工讀生行政相關業務。 2.負責弘櫻館及弘磨坊行政相關業務。 3.協助六路旅館行政相關業務。
弘櫻館主廚	林士育	5136	1.弘櫻館營運與管理。 2.學生實習安排、執行與管理。 3.餐點製作、內場管理。
弘櫻館領班	何芯瑜	5133 5146	1.弘櫻館營運與管理。 2.學生實習安排、執行與管理。 3.餐飲服務、外場管理。
弘櫻館副領班	張芷萱	5133 5146	1.弘茶館營運與管理。 2.協助弘櫻館營運與管理。 3.學生實習安排、執行與管理。 4.餐飲服務、外場及禮品訂購。
弘磨坊經理	許素鈴	5139	1.弘磨坊營運與管理。 2.學生實習安排、執行與管理。 3.菜單研發、吧檯人員訓練管理。

貳、推廣教育中心


一、業務範疇




單位	業務簡介
推廣教育中心	<p>校本部</p> <p>開辦學分班及廚藝、烘焙、手作、生活藝能、餐飲類證照、托育人員培訓、照顧服務員培訓、企業包班...等服務內容。承辦政府部會各類型培訓計畫、競賽、營隊活動、海外回臺進修等，提供多元的興趣養成及進修管道。</p> <p>電話：04-26318652 分機 6152-6153</p>
	<p>臺中市大屯社區大學</p> <p>臺中市政府委託辦理，提供社區民眾知識與技能學習的管道，傳遞公民社會素養，辦學理念為推展終身學習、落實在地關懷及厚植公民社會，成為重要草根性在地團體、推動社區大學公共性及社區營造之落實。</p> <p>電話：04-24074600</p>
	<p>臺中市海線社區大學</p> <p>臺中市政府委託辦理，積極從事海線地區公共事務的推動、公共議題的發展、強化在地認同、促進社區參與、培育地方人才、提升公民素養、發展在地文化、促進社區永續、多元發展。</p> <p>電話：04-26582246</p>
	<p>臺中市長青學苑(北屯、大雅、神岡、沙鹿)</p> <p>臺中市政府委託辦理，倡導「終生學習」精神，鼓勵本市老人「活到老、學到老」，增進自我成長，開辦各項語文、才藝、休閒、健身、育樂課程，提供老人再進修及社會參與機會，藉以拓展老人學識領域、充實生活。</p> <p>電話：04-24074600</p>

二、相關資訊

★LINE 好友即時通訊服務★

加入 LINE 好友，您將不定期獲得課程、活動資訊。並可於 LINE 上提出與課程、活動相關疑問，將有專人快速回覆您的問題。

單位	網站連結	LINE QR CODE
推廣教育中心(校本部)	https://ndu.hk.edu.tw/index.aspx	

臺中市大屯社區大學	http://tucc99.blogspot.com/	
臺中市海線社區大學	https://sea.hk.edu.tw/	
臺中市長青學苑 (北屯、大雅、神岡、沙鹿)	https://old65.taichung.gov.tw/WebSite/Information/course_list.aspx 進入網頁後，請點選學苑名稱觀看課程資訊	

參、教保產業發展中心

一、承接教育部國民及學前教育署計畫如下：

服務項目	單位	電話	地址
協助家庭育兒與幼兒之父母、監護人或實際照顧幼兒之人安心就業、促進幼兒健康成長、推廣優質平價及需要協助幼兒優先教保服務為目的。	臺中市弘光員工子女非營利幼兒園	04-2631-8652 轉 5280~5284	臺中市沙鹿區臺灣大道 6 段 1018 號
	臺中市弘光中棲非營利幼兒園	04-26656301	臺中市沙鹿區臺灣大道 7 段 466 號
	臺中市弘光平等非營利幼兒園	04-26326580 04-26326581	臺中市沙鹿區平等 2 街 226 號
	臺中市仁美非營利幼兒園	04-24227781 04-24227782	臺中市北屯區崇德十二路 500 號
	臺中市龍海非營利幼兒園	04-26391431 04-26391343	臺中市龍井區中央路三段 206 號
	雲林縣橋頭非營利幼兒園	05-6910998 05-7709926	雲林縣麥寮鄉橋頭村仁德路 248 號

二、承接臺中市政府社會局計畫如下：

服務項目	單位	電話	地址
提供家長和 6 歲以下孩子免費享受優質的親子共玩、安全遊戲的空間和育兒資訊	臺中市沙鹿親子館	04-26363780	臺中市沙鹿區福幼街 8 號 2 樓
	臺中市大甲親子館	04-26869399	臺中市大甲區水源路 169 號 2 樓
	臺中市石岡親子館	04-25826736	臺中市石岡區和盛街 13 巷 50 號

服務項目	單位	電話	地址
源。	臺中市和平親子館	04-25911576	臺中市和平區東崎路二段三叉巷 8 號
	臺中市清水親子館	申請中	臺中市清水區鎮政路 358 號
	臺中市東勢親子館	申請中	臺中市東勢區圓樓街 1 號 4 樓
辦理居家式托育服務管理輔導業務，協助提供居家式托育服務資源。	臺中市第四區居家托育服務中心	04-26368722	臺中市沙鹿區福幼街 8 號 3 樓
提供未滿 2 歲兒童托育服務。	臺中市公設民營沙鹿托嬰中心	04-26361161	臺中市沙鹿區福幼街 8 號
	臺中市公設民營梧棲三民托嬰中心	04-26568713	臺中市梧棲區文化路一段 88 之 2 號

肆、營運中心

服務項目	內容	分機
禮品服務	1、禮品專區：【學校首頁】→【營運處營運中心】→【禮品專區】。 https://omc.hk.edu.tw/%e7%a6%ae%e5%93%81%e5%b0%88%e5%8d%80-gifts/ 2、禮品選購：至弘櫻館／弘茶館現場購買；大量購買請電話預約，減少現場等待時間。	5133 5146
各式餐點服務	「弘櫻館／弘磨坊／弘茶館／分享餐」 菜單網址： https://omc.hk.edu.tw/orr/ 或至【學校首頁】→【營運處營運中心】→【各館菜單下載】。	弘櫻館 5133 弘茶館 5135 弘磨坊 5136
	購買餐券	營運處 楊麗燕 6157

<p>住宿 服務</p>	<p>訂房請洽六路實習旅館。 至【學校首頁】→【營運處營運中心】→【實習單位】→【六路實習旅館】。 網址： https://omc.hk.edu.tw/%e5%85%ad%e8%b7%af%e5%af%a6%e7%bf%92%e6%97%85%e9%a4%a8-liu-lu-training-hotel/</p>	<p>5130</p>
------------------	---------------------------------------------------------------------------------------------------------------------------------------------------------------------------------------------------------------------------------------------------------------------------------------------	-------------

推廣營運處相關辦法、表單與業務 Q & A，請至本校網頁【<http://ndu.hk.edu.tw/>】查詢。(網頁路徑：行政單位/推廣營運處)